

## FI-TS erweitert mit Exasol sein Lösungsportfolio für die Finanz- und Versicherungsbranche

Gestartet als individueller Service für die Landesbank Baden-Württemberg (LBBW) wurde Exasol bei FI-TS als Standardlösung im Service-Angebot etabliert. Damit steht die leistungsfähige In-Memory-Datenbank auch anderen Kunden aus dem Finanz- und Versicherungsbereich als Plattform für BI, Customer Insights, Data Warehousing und komplexe Predictive Analytics in Echtzeit zur Verfügung.

### ? Herausforderung

Wachsender Bedarf an hochleistungsfähiger Datenbank-Technologie aufgrund von Analytics-Anforderungen bei den Banken und Versicherungen.

### ! Lösung

Aufnahme der MPP-basierten In-Memory-Datenbank Exasol in den Produktkatalog.

### + Nutzen

Neuer End-to-End-Service für Big Data- und Analytics-Projekte auf Basis von Exasol sichert Kundenbindung und erschließt neue Geschäftschancen.

FI-TS ist als Partner der Finanzwirtschaft der größte IT-Dienstleister für Landesbanken in Deutschland. Auch die Landesbank Baden-Württemberg (LBBW) setzt seit Jahren auf das Angebot. Man nutzt sowohl IT-Infrastruktur als auch Anwendungsservices von FI-TS, wozu auch der Datenmanagementbereich gehört. Im Zuge eines wichtigen Konsolidierungsprojekts der LBBW erwies sich die eingesetzte Datenbanktechnologie als unzureichend, was die Performance anging. Daher entschied sich die Bank zunächst für einen eigenständigen Weg und setzte mit Exasol auf eine Lösung, die bis dato nicht zum Angebot von FI-TS gehörte.

Der Erfolg des Projektes bestätigt die Entscheidung der Bank und auch FI-TS ist von der Qualität der Business-Analytics-Lösung überzeugt. Daher wird man das Leistungsangebot erweitern und den Betrieb von Exasol nicht nur für die LBBW, sondern auch für andere Kunden übernehmen.

### » Minimaler

Wartungsaufwand  
im Betrieb

### » Erweitertes

IT-Infrastruktur-  
Angebot

### » Neue

Geschäftschancen  
am Markt

„Immer größere Datenmengen mit immer komplexeren Abfragen in immer kürzerer Zeit: vor dieser Herausforderung stehen immer mehr Organisationen. Die Unternehmen brauchen Lösungen, um diesen rasant wachsenden Analytics-Bedarf – speziell, wenn es um Online-Abfragen in Echtzeit geht – abzudecken. Exasol wurde genau für diese Anforderungen optimiert. Davon profitiert nicht nur die LBBW, sondern zukünftig auch weitere Kunden von uns.“

Hartmut Gaubisch, Teamleiter Application Management Banking, FI-TS

## ? Die Herausforderung

Der Einsatz standardisierter Technologien und Prozesse macht die Arbeit eines IT-Service-Providers effizient. Dank unternehmensübergreifender Synergien können die vielfältigen Aufgaben der IT-Administration wirtschaftlicher umgesetzt werden, als es für das einzelne Unternehmen möglich wäre. Selbstverständlich werden auf Kundenwunsch bei FI-TS auch Technologien, wie z. B. zusätzliche Datenbanken außerhalb der etablierten Produkte, betrieben.

Um die Geschäftsprozesse der LBBW mithilfe neuer Instrumente zur Bankensteuerung besser zu koordinieren, sollten die Daten aus Rechnungswesen und Finanzcontrolling in einer zentralen Plattform der LBBW konsolidiert und für Business Analytics herangezogen werden. Dabei griff die LBBW zunächst auf die Standard-Datenbank des FI-TS Portfolios zurück. Im Zuge des Projektes zeigte sich, dass die Technologie zwar für OLTP-Applikationen die richtige Lösung darstellt, im Bereich Business Analytics jedoch nicht die notwendige Performance bot.

Nachdem bei der Bank im Rahmen eines PoCs die Entscheidung für Exasol als Plattform gefallen war, entwickelte man zusammen mit FI-TS ein entsprechendes Betriebsmodell.

## ! Die Lösung

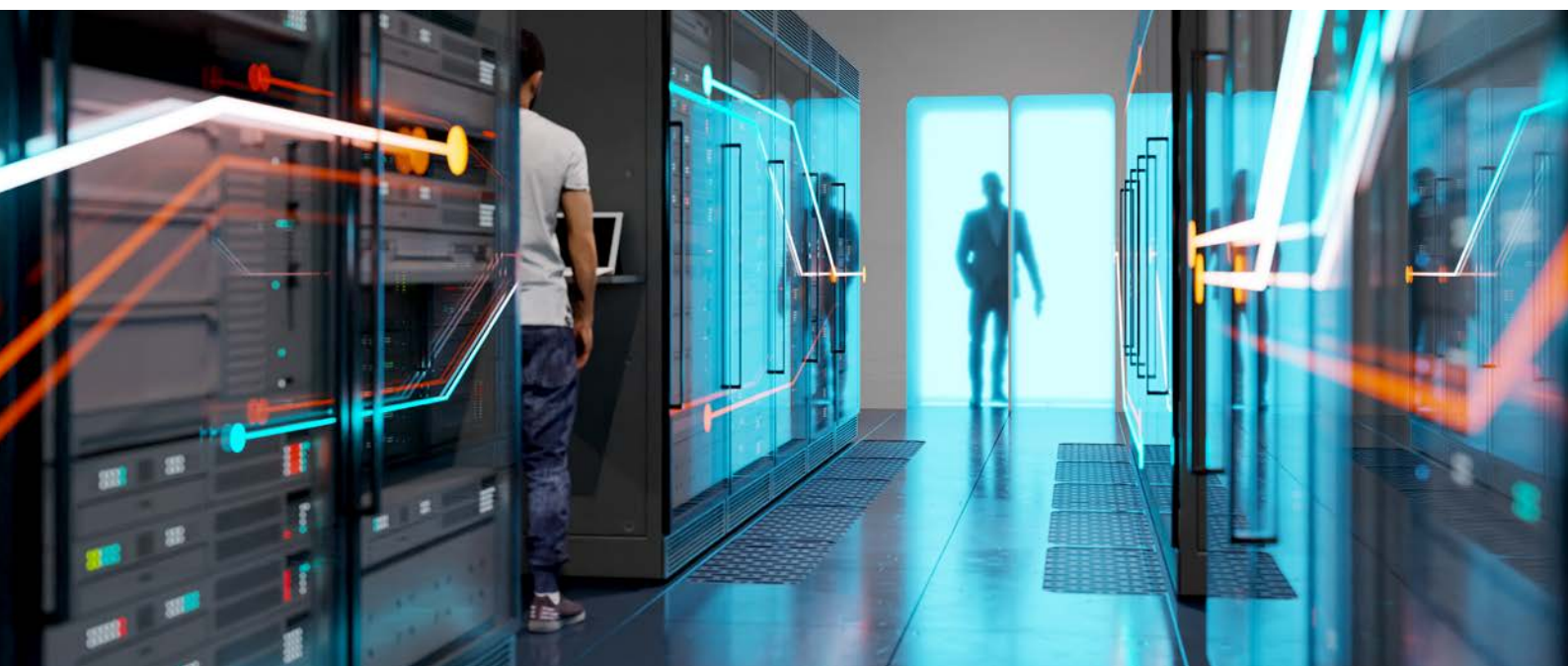
In einem Workshop von FI-TS und LBBW wurden die Anforderungen, Use-Cases und Wünsche der Bank konkretisiert.

Anhand der definierten Anforderungen und dem Sizing entwickelte man ein grundsätzliches Betriebskonzept mit Exasol und der LBBW. Auf dieser Basis konnte dann für die LBBW eine ganzheitliche Lösung „Exasol as a Service“ realisiert werden, die den gesamten Datenbank-Service umfasst.


Im anschließenden Projekt der LBBW zeigte es sich, dass die Erwartungen aus dem PoC mehr als gerechtfertigt waren. Die Bereitstellung der Appliance verlief äußerst effizient, die Integration in die bestehende RZ-Infrastruktur problemlos. Daher konnte man der LBBW die Datenbankschnittstelle für die fachliche Inbetriebnahme schon zwei Monate vor dem vereinbarten Termin bereitstellen.

Da der Bedarf an In-Memory-Technologie steigt, auch weil tagesgenaue Online-Abfragen bzw. Analytics in Echtzeit bei rasant wachsenden Datenmengen zunehmend wichtiger werden, entschied man sich bei FI-TS, das Produktportfolio um Exasol zu erweitern.

Abgeleitet aus einer Individuallösung für die LBBW entstand ein Standardprodukt, mit dem auch andere Finanzinstitute und Versicherungen, die von FI-TS betreut werden, für zukünftige Analytics-Anforderungen optimal aufgestellt sind: eine Win-win-Situation für alle Beteiligten.







„In vielen Finanz- und Versicherungsinstituten werden die Chancen der Daten, die in den Systemen liegen, bei Weitem noch nicht ausgeschöpft. Wir können den Banken und Versicherungen jetzt ein Angebot machen und ihnen anhand der Erfolge der LBBW zeigen, was mithilfe von Exasol möglich ist.“

**Hartmut Gaubisch, Teamleiter Application Management Banking, FI-TS**

## **+** Der Nutzen

**Hochperformante und wirtschaftliche Lösung für alle Einsatzszenarien**

### **Betrieb mit höchster Sicherheit**

Die Datenbanklösung Exasol wird On-Premises in den Rechenzentren von FI-TS bereitgestellt und kann auf diese Weise regulationskonform für Finanzwirtschafts- und Versicherungsunternehmen betrieben werden. Die Datenhoheit bleibt während des ganzen Betriebs in der Hand der LBBW.

### **Top-Performance für jedes Einsatzszenario**

In-Memory-Algorithmen optimieren den Zugriff, selbst große Datenmengen werden direkt im Hauptspeicher verarbeitet. Die Massively-Parallel-Processing-Architektur verteilt Abfragen auf alle Knoten eines Clusters und die spaltenorientierte Speicherung minimiert die Anzahl der E/A-Operationen und die Datenmenge. Durch Selbstoptimierungsalgorithmen wird die Leistungsfähigkeit des Systems kontinuierlich gesteigert und der administrative Aufwand minimiert.

### **Günstige Lizenzkosten**

Das Preis-Leistungs-Verhältnis der Analytics-Datenbank überzeugte bereits im Evaluierungsprozess der LBBW.

### **Leicht zu betreiben und wartungsarm**

Exasol ließ sich problemlos in die Standard-Infrastruktur im Rechenzentrum von FI-TS integrieren. Die Inbetriebnahme für die LBBW erfolgte daher schneller als geplant. Durch die automatisierten Prozesse ist der Betriebsaufwand deutlich geringer und Releases können schneller umgesetzt werden.

## **Finanz Informatik Technologie Service**

Richard-Reitzner-Allee 8, 85540 Haar  
+49 89 94511-0  
anfragen@f-i-ts.de  
www.f-i-ts.de

**finanz informatik**  
technologie service